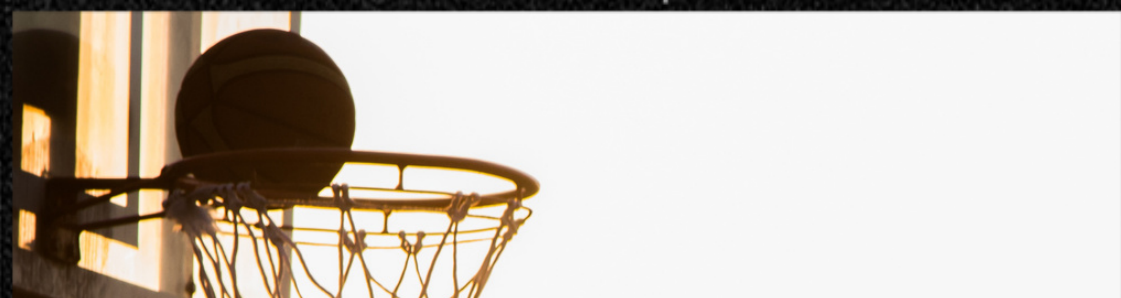




CNVFILLM



II TORNEO DE REYES

MARBELLA BASKET

CIUDAD DE MARBELLA

2/3/4 DE ENERO

PRESENTACIÓN

CD MARBELLA BASKET

POR SEGUNDO AÑO CONSECUTIVO MB BUSCA AFIANZARSE DENTRO DEL BALONCESTO AUTONÓMICO Y NACIONAL, OFRECIENDO UN TORNEO DE CALIDAD CON EL NOMBRE DE LA CIUDAD DE MARBELLA COMO BANDERA.

GRACIAS A LA BUENA ACOGIDA QUE RECIBIMOS EL PASADO AÑO DE, CÓRDOBA, GRANADA, ALMERÍA, CÁDIZ Y SEVILLA, ESTE NOS ATREVEMOS A AMPLIAR Y MEJORAR SI CABE, ESTE TORNEO QUE, ESPERAMOS SEA DE REFERENCIA EN AÑOS VENIDEROS EN EL PANORAMA BALONCESTÍSTICO.

CANVA STORIES Z850



UN POCO SOBRE MARBELLA

MARBELLA, CAPITAL DE LA EMBLEMÁTICA COSTA DEL SOL.

MÁS ALLÁ DE LA IMAGEN DE FIESTAS Y LUJO, MARBELLA ES UNA PRECIOSA CIUDAD QUE OFRECE A SUS VISITANTES UN MARAVILLOSO CASCO ANTIGUO, LLENO DE CALLEJUELAS Y RINCONES CON ENCANTO DONDE PERDERSE, ADEMÁS DE CASI 30KM DE PLAYAS DONDE RELAJARSE.

AL OESTE DE LA CIUDAD, LA MILLA DORADA CON PRESTIGIOSAS VILLAS, RESTAURANTES, CLUBES Y CAMPOS DE GOLF QUE LLEGAN HASTA EL AFAMADO PUERTO BANÚS, DONDE PODRÁS PASAR UN DÍA RODEADO DE YATES DE LUJO , TIENDAS DE MODA Y BARES.

MARBELLA, SIN DUDA, TODA UNA EXPERIENCIA PARA LOS SENTIDOS

400TM

46

400TM

47

400TM

48

400TM

49





COMPETICIÓN

EQUIPOS

HABRÁ DOS CATEGORÍAS:

INFANTIL Y PREINFANTIL

MASCULINO/FEMENINO

DIRIGIDO A TODOS AQUELLOS EQUIPOS QUE ESTÉN LUCHANDO LA LIGA DE SU PROVINCIA (TODA ESPAÑA)

POR CATEGORÍA Y SEXO CADA EQUIPO JUGARÁ 3 PARTIDOS EN 2 DÍAS

2 GRUPOS DE 3 EQUIPOS CADA UNO

PARTIDO POR EL 5º Y 6º PUESTO

PARTIDO POR EL 3º Y 4º PUESTO

FINAL





Touchpoint



reallygreatsite.com

CNVFILLM

PROGRAMA

PARTIDOS CON NORMAS
PASARELA

4 TIEMPOS DE 10 MINUTOS
ÁRBITROS FEDERADOS

	DÍA 2		DÍA 3		DÍA 4	
10:00	1	2	3° A	3° B	4	6
11:30	4	5	2° A	2° B	1	3
13:00	1	3	1° A	1° B	5	6
16:00	4	6	1	2	3° A	3° B
17:30	2	3	4	5	2° A	2° B
19:00	5	6	2	3	1° A	1° B
	PRE INFANTILES			INFANTILES		

CNVFILLM

IES Z850



INSTALACIONES

PABELLÓN POLIDEPORTIVO
CARLOS CABEZAS

ALOJAMIENTO

DISPONIBLE ALBERGUE
INTURJOVEN MARBELLA

HABITACIONES DE 2, 3 Y 4
PERSONAS A PRECIO DE 34€
MEDIA PENSIÓN (CENA Y
DESAYUNO)

TRANSPORTE

POR CUENTA DEL EQUIPO)



DETALLES DEL TORNEO

INCLUIDO

- ARBITROS FEDERADOS CON REGLAS PASARELA
- PICNICS CALIENTES PARA LOS ALMUERZOS DEL PRIMER Y SEGUNDO DÍA
- CAMISETA CONMEMORATIVA DEL TORNEO
- TROFEOS
- AGUA PARA LOS PARTIDOS

PRECIO 60€ POR JUGADOR + 34 EUROS NOCHE EN ALBERGUE EN MEDIA PENSIÓN

43

KODAK PORTRA 400

64 35
0 0
05:02



KODAK PORTRA 400

43

KODAK PORTRA 400



CONTACTO

LOS EQUIPOS INTERESADOS PODRÁN INSCRIBIRSE MEDIANTE:

WEB-

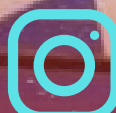
WWW.MABELLABASKET.COM

E-MAIL

DIRECCIONTECNICA@MARBELLABASKET.COM

TELÉFONO

+34 670 94 41 71



[@MARBELLABASKET](https://www.instagram.com/MARBELLABASKET)